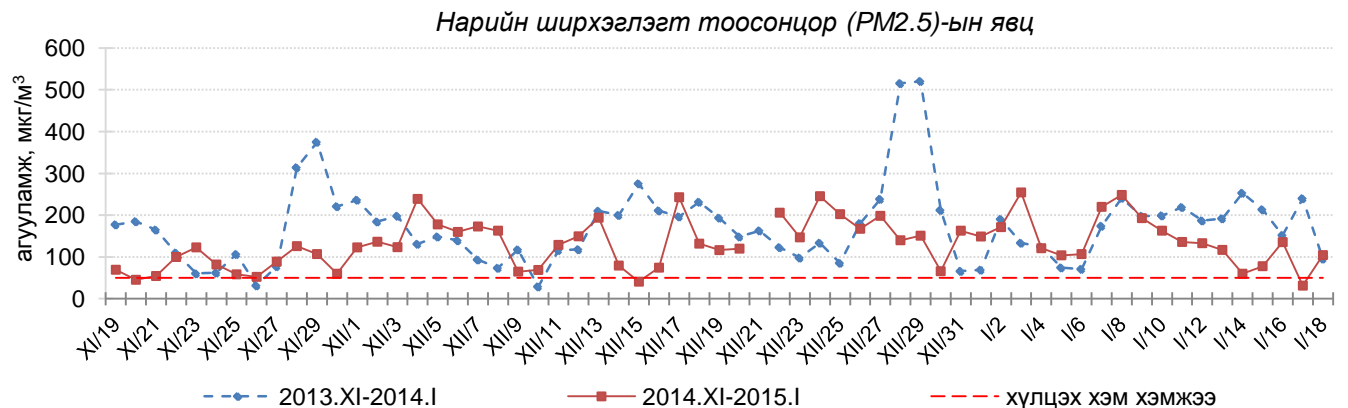
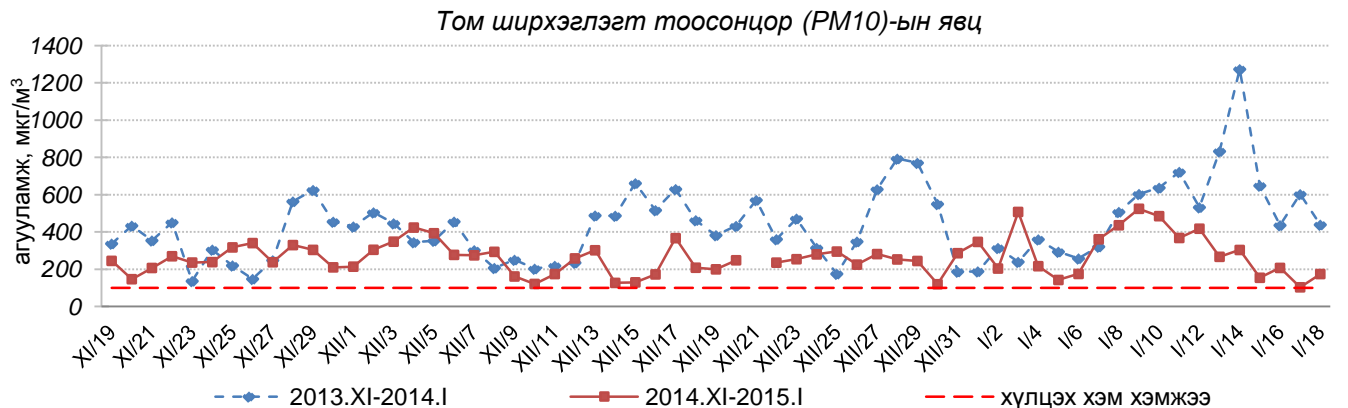
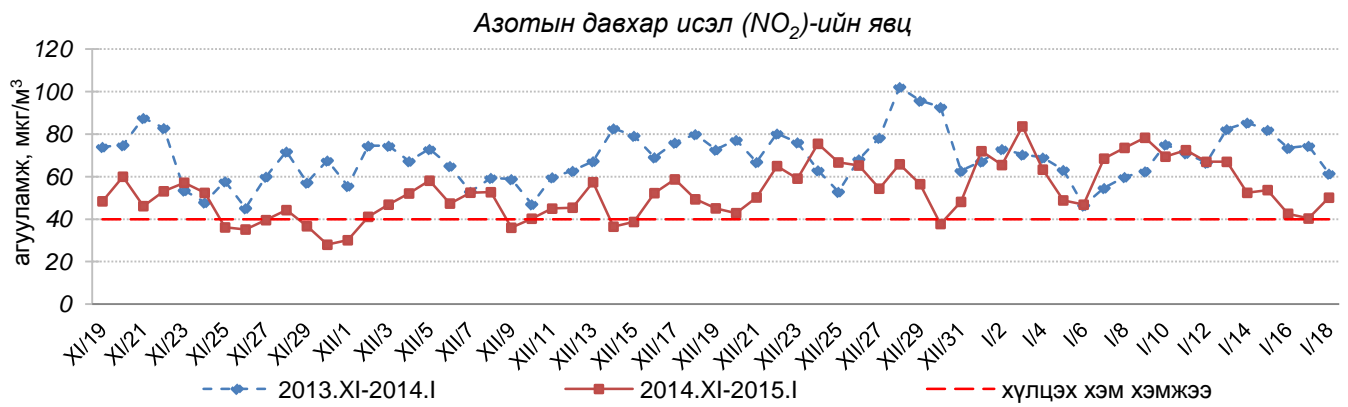
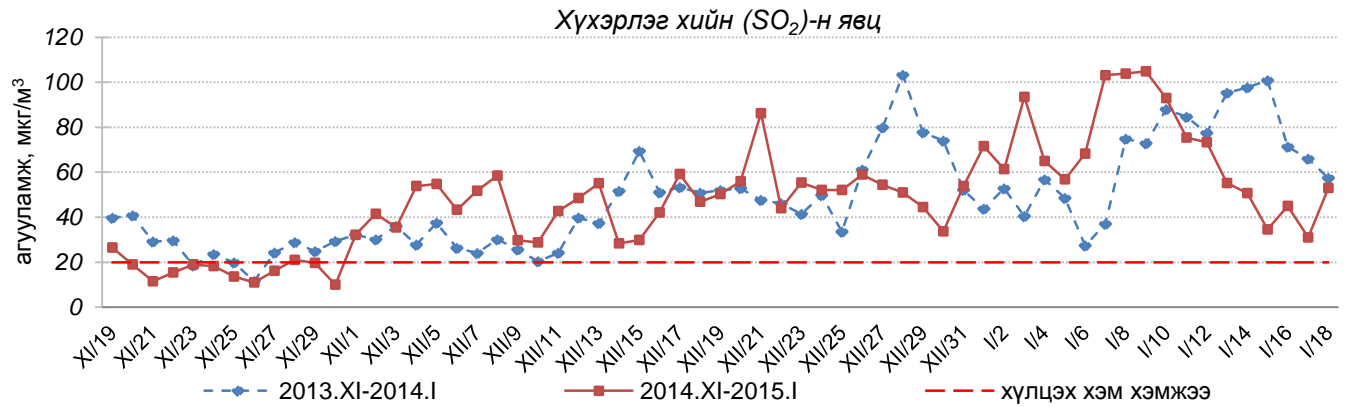


**Улаанбаатар хотын өнгөрсөн 7 хоногийн агаарын чанарын төлөв
/2015 оны 1-р сарын 12-оос 18-ны өдөр/**

Улаанбаатар хотын агаарт түгээмэл бохирдуулах бодис хүхэрлэг хий /SO₂/, азотын давхар исэл /NO₂/, тоосонцор /PM10/, нүүрстөрөгчийн дутуу исэл /CO/, озон /O₃/-ны агууламжийг тодорхойллоо.



Улаанбаатар хотын өнгөрсөн 7 хоногийн агаарын чанар
/2014 оны мөн үетэй харьцуулснаар/

№	Бохирдуулах бодисын нэр	MNS 4585:2007	7 хоногийн дундаж агууламж, мкг/м ³		Хоногийн дунджийн хамгийн их, мкг/м ³		Стандартаас давсан тохиолдлын тоо хувиар		Стандартаас давсан, хамгийн их агууламж илэрсэн харуул
		Хүлцэх хэм хэмжээ мкг/м ³	2014он	2015он	2014он	2015он	2014он	2015он	
1	Хүхэрлэг хий, SO ₂	20	71	49↓	151	116	100%	93%↓	1-р сарын 12-нд 100 айл орчим АЧС-аас 5.8 дахин их
2	Азотын давхар исэл, NO ₂	40	76	53↓	152	89	94%	71%↓	1-р сарын 12-нд 13-р хороолол орчим АЧС-аас 2.2 дахин их
3	Тоосонцор, PM10	100	478	230↓	2083	663	92%	85%↓	1-р сарын 12-нд 100 айл орчим АЧС-аас 6.6 дахин их
4	Тоосонцор, PM2.5	50	185	112↓	318	215	100%	86%↓	1-р сарын 13-нд Баруун 4 зам орчим АЧС-аас 4.3 дахин их
5	Нүүрстөрөгчийн дутуу исэл, CO	10000	2413	1217↓	8750	4375	0%	0%↔	Давсан тохиолдол байхгүй
6	Озон O ₃	100	10	10↔	54	45	0%	0%↔	Давсан тохиолдол байхгүй

* ↓ бага; ↑ их; ↔ ойролцоо түвшинд ±5%.

Өнгөрсөн 7 хоногийн агаарын чанарын хяналт шинжилгээний дүнгээр 7 хоногийн эхэн үед Улаанбаатар хотын гэр хорооллын орчим агаар “Их”, “Маш их” бохирдолтой, дунд болон сүүлчийн хоногуудад хотын хэмжээнд ерөнхийдөө “Бага зэргийн” болон “Дунд зэргийн” бохирдолтой байлаа.

	Баруун 4 зам орчим	13-р хороолол орчим	100 айл орчим	Нисэх	Толгойт	МҮОНРТ	Амгалан	Индексийн тоон үзүүлэлт	Агаарын чанар
2015.01.12	SO ₂ , PM2.5, PM10	SO ₂	SO ₂ , PM10	PM2.5	SO ₂ , PM2.5	SO ₂ , PM2.5	SO ₂ , PM2.5	0-50	Цэвэр
2015.01.13	PM2.5	SO ₂	SO ₂ , PM10	PM2.5	SO ₂ , PM2.5	SO ₂ , PM2.5	SO ₂	51-100	Хэвийн
2015.01.14	SO ₂ , PM2.5	SO ₂ , NO ₂ , PM2.5, PM10	PM10	SO ₂ , PM2.5, PM10	SO ₂	SO ₂	SO ₂ , PM2.5	101-250	Бага зэргийн бохирдолтой
2015.01.15	SO ₂ , NO ₂ , PM2.5, PM10	SO ₂ , PM2.5, PM10	SO ₂	PM2.5	SO ₂ , PM2.5	PM2.5	SO ₂	251-400	Дунд зэргийн бохирдолтой
2015.01.16	PM2.5	SO ₂ , NO ₂ , PM2.5, PM10	SO ₂ , PM10	SO ₂ , PM2.5, PM10	PM2.5	SO ₂	SO ₂ , PM2.5, PM10	401-500	Их бохирдолтой
2015.01.17	SO ₂ , NO ₂	SO ₂ , NO ₂	SO ₂ , NO ₂ , PM10	PM2.5	SO ₂ , PM2.5	SO ₂ , PM2.5	SO ₂ , PM2.5, PM10	500<	Маш их бохирдолтой
2015.01.18	PM2.5	SO ₂ , NO ₂ , PM2.5, PM10	SO ₂	PM2.5	PM2.5	SO ₂ , PM2.5	PM2.5		

Хамгийн их агууламжтай бохирдуулах бодис: PM10-том ширхэглэгт тоосонцор, PM2.5-нарийн ширхэглэгт тоосонцор, SO₂-хүхэрлэг хий.